



COMPONENTI DELLA MORFOLOGIA NATURALE

- Vette principali
- Area di vetta principale
- Area di vetta secondaria
- Area di crinale principale
- Area di crinale secondaria
- Conoidi
- Limite spartiacque superficiale

COMPONENTI AMBIENTALI CON VALENZA ECOLOGICA

- Aree dei rilievi montani con valenza ecologica molto alta e alta
- Aree dei rilievi montani con valenza ecologica localmente alta
- Aree dei rilievi montani con valenza ecologica intermedia
- Aree dei rilievi collinari con valenza ecologica molto alta e alta
- Aree dei rilievi collinari con valenza ecologica localmente alta
- Aree dei rilievi collinari con valenza ecologica intermedia
- Aree delle pianure e delle valli con valenza ecologica molto alta e alta
- Aree delle pianure e delle valli con valenza ecologica localmente alta
- Aree delle pianure e delle valli con valenza ecologica intermedia

COMPONENTI DELLA RETE IDROGRAFICA

- Corsi d'acqua principali
- Corsi d'acqua secondari

COMPONENTI AMBIENTALI DEL SISTEMA AGRICOLO

- Aree agricole dei rilievi montani
- Aree agricole dei rilievi collinari
- Aree agricole della pianura e delle valli

COMPONENTI CON VALENZA STORICO CULTURALE

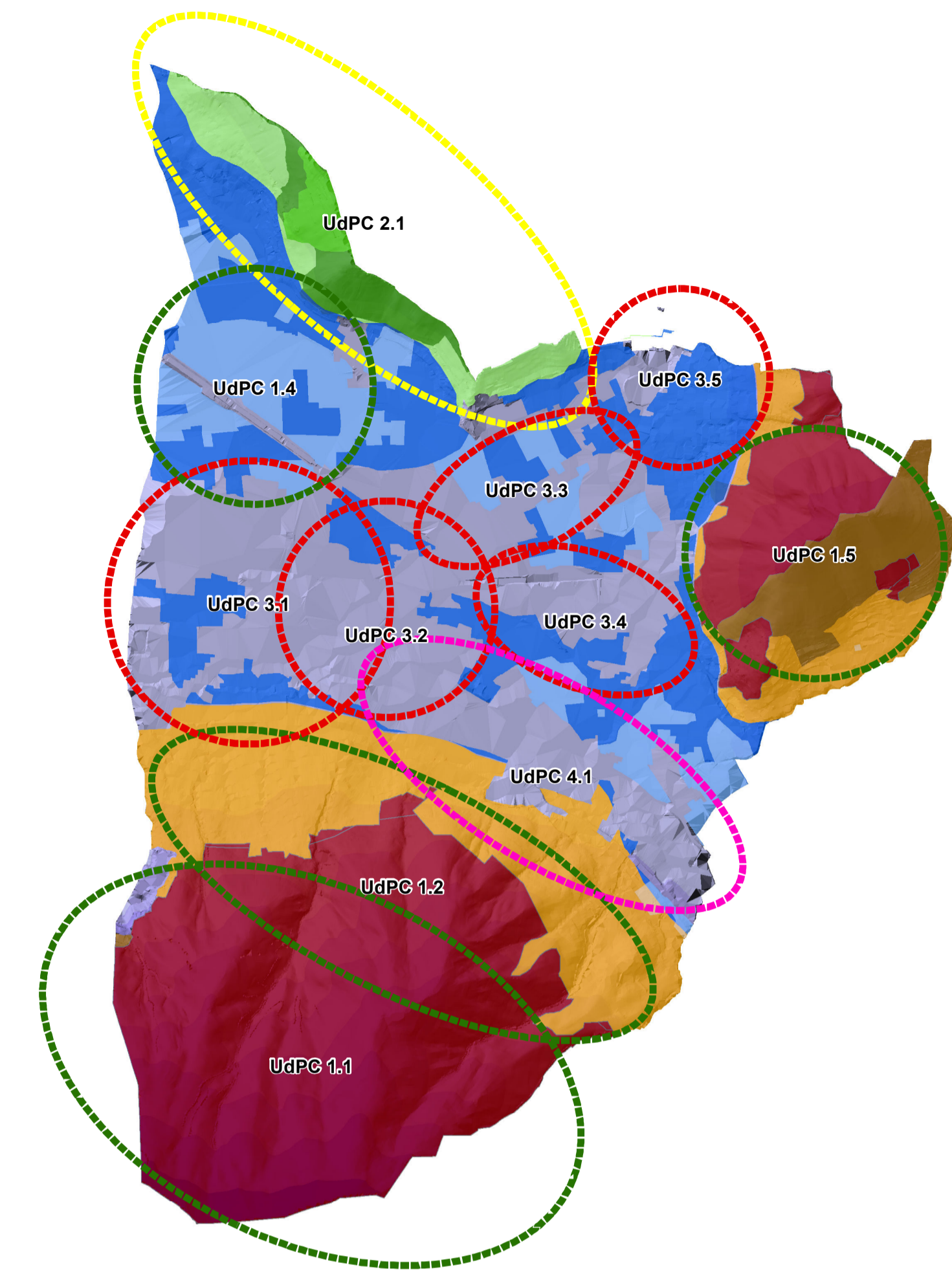
- Aree e complessi archeologici**
- Siti archeologici vincolati
- Siti archeologici indiziati
- Insedimenti storici e consolidati**
- Insediamenti urbani e rurali al 1956
- Rete dei percorsi**
- Ipotesi tracciato Nuceria Alfaterna
- Ipotesi tracciato antica viabilità
- Viabilità al 1886

COMPONENTI DEL SISTEMA INSEDIATIVO

- Aree edificate dopo il 1956
- Viabilità primaria e principale
- Viabilità secondaria
- Ferrovie
- Cave

PRIMA ARTICOLAZIONE DELLE UNITA' DI PAESAGGIO COMUNALE

- Ambiti percettivamente omogenei di alto valore ecologico e ambientale**
- UdPC 1.1_ Il paesaggio forestale dei rilievi montani di Monte Sant'Angelo
- UdPC 1.2_ Il paesaggio dei mosaici agricoli pedemontani dei Monti Lattari
- UdPC 1.3_ Il paesaggio fluviale del torrente Cavaioia
- UdPC 1.4_ Il paesaggio agrario della Starza
- UdPC 1.5_ Il paesaggio forestale dei rilievi collinari di Monte Citola
- Ambiti caratterizzati dalla presenza della componente storica e naturale**
- UdPC 2.1_ Il paesaggio storico-naturalistico del Monte della Rocca
- Ambiti caratterizzati dalle componenti storico-architettonica ed archeologica**
- UdPC 3.1_ Il paesaggio archeologico di Nuceria Alfaterna
- UdPC 3.2_ Il paesaggio urbano storico di Santa Maria Maggiore e San Clemente
- UdPC 3.3_ Il paesaggio urbano storico di Taveme e Croce Malloni
- UdPC 3.4_ Il paesaggio urbano storico di Pecorari
- UdPC 3.5_ Il paesaggio urbano storico di Materdomini
- Ambiti caratterizzati prevalentemente dalla componente antropica**
- UdPC 4.1_ Il paesaggio dell'area industriale di Camerelle





Sindaco
avv. Giovanni Maria Cuofano



Il Piano Urbanistico Comunale di Nuceria Superiore
Sintesi interpretativa della struttura paesaggistica
scala 1:10.000

<p>Studi specialistici</p> <p>geol. Giuseppe D'Amore <i>Studio geologico</i></p> <p> Studio agronomico e Valutazione di Incidenza</p> <p>ing. Alfredo Amato geom. Giovanni La Francesca <i>Piano di Zonizzazione Acustica</i></p> <p> <i>Anagrafe Edilizia</i></p>	<p>Gruppo di progettazione</p> <p>ing. Daniele Laudonio <i>Responsabile del Servizio Urbanistica</i> <i>Responsabile del Procedimento</i></p> <p>arch. Floriana Gigantino <i>Responsabile del Servizio Patrimonio</i> <i>Valutazione Ambientale Strategica</i></p> <p>ing. Luciano Ragazzi <i>Responsabile del Servizio Sistemi Informativi</i></p> <p>urb. Daniele Rallo urb. Raffaele Gerometta arch. Antonio Oliviero <i>Coordinamento scientifico</i></p> <p>arch. Giosuè Gerardo Saturno <i>Urbanista ed esperto GIS</i></p>
---	--

Autorità Competente Ambientale

arch. Vincenzo Sportiello
Responsabile del Settore Lavori Pubblici

arch. Giuseppe Ruggiero

1.4.1

Giugno 2016